

所有裝置的最大行程為5/8"

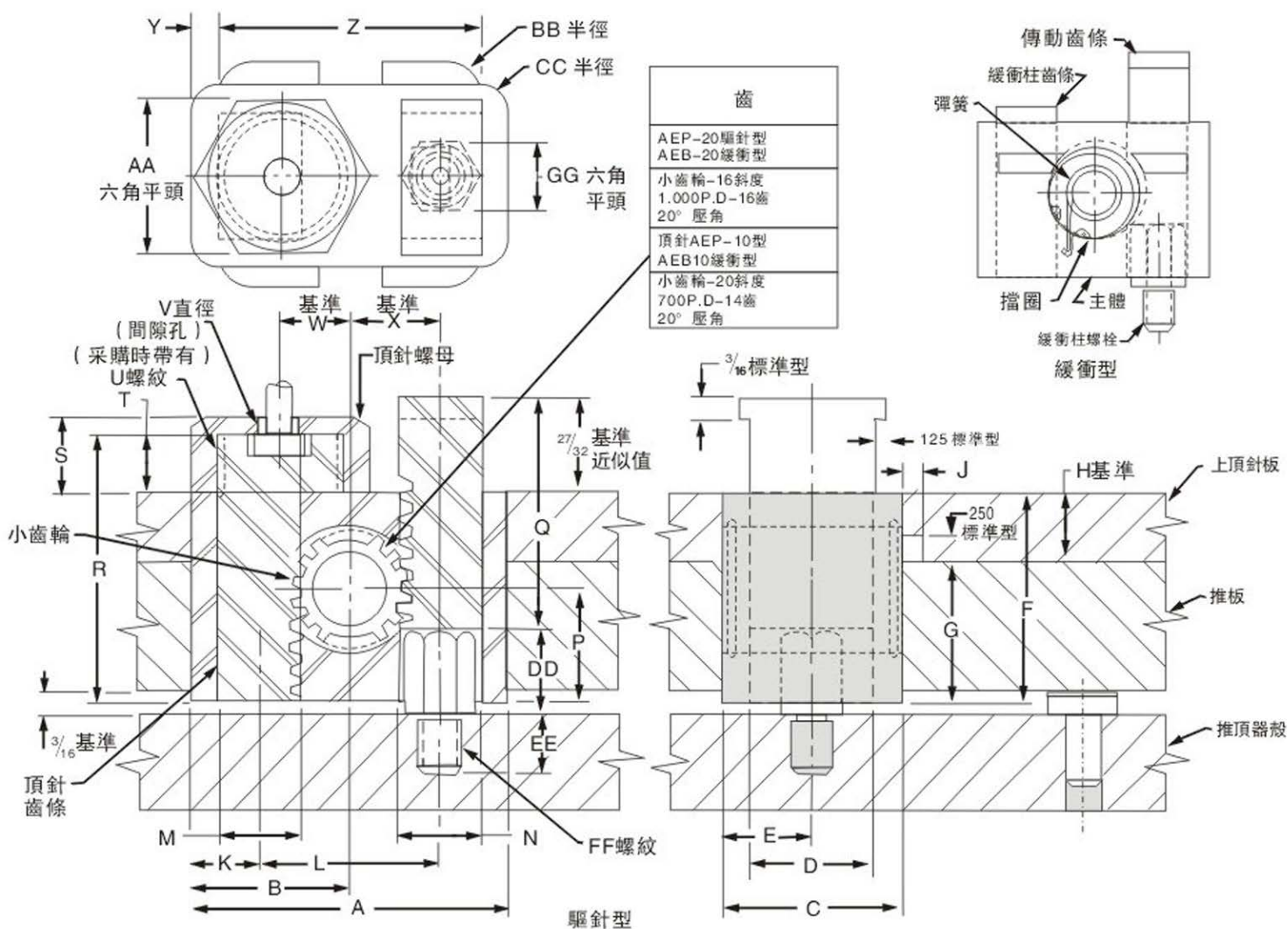
齒輪保持潤滑

不要利用彈簧反彈壓力

Stroke for all units=5/8 maximum

kee pinion lubricaed

Do not use with poosing spring pressure



加速頂出器尺寸 Accelerated ejector dimensions

編號	A	B	C	D	E	F	G	H	J	K	L	M	N	P	Q
AEP-10 驅針型	+0.000	+0.000	+0.000												
AEP-10 緩衝型	-0.002	-0.002	-0.002	5/8	9/16	1.600	1.100	1/2	±0.002 .125	.510	0.1030	1/2	1/2	1.030	1.783
AEP-20 驅針型	+0.000	+0.000	+0.000												
AEP-20 緩衝型	-0.004	-0.002	-0.002	11/8	13/16	17/8	11/4	5/8	±0.002 .187	5/8	15/8	3/4	3/4	1.016	11/16

編號	R	S	T	U	V	W	X	Y	Z	AA	BB	CC	DD	EE	FF	GG
AEP-10 驅針型	2.025	.550	.425	5/8-18	1/8	.491				15/16						
AEP-10 緩衝型	-	-	-	-	-	-	.551	.250	1.625	-	1/4	1/4	3/4	3/8	5/16-18	3/8
AEP-20 驅針型	23/8	.680	1/2	11/8-12	1/4	5/8				13/8						
AEP-20 緩衝型	-	-	-	-	-	-	13/16	.250	2.375	-	3/16	1/4	.72	1/2	3/8-16	9/16

2D下載

3D下載

返回索引