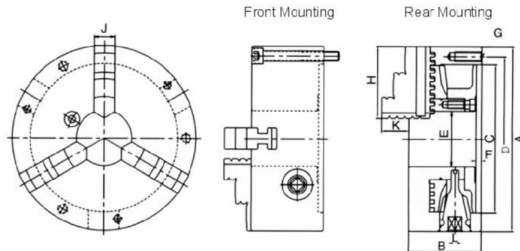


5880 > SC > 連動三爪夾頭 >

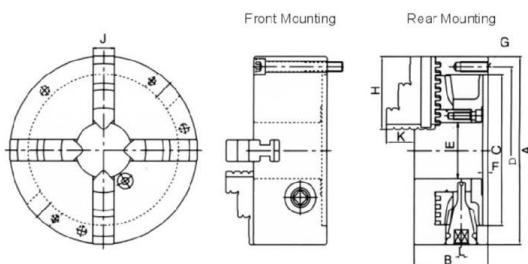


**特點:**

- 适用于夾持細管工件加工。
- 具自動定心效果。
- 正爪、反爪可互換交替使用。

訂購編號 Order No.	型號 Model	A	B	C	D	E	F	G	H	J	K	L	最高回轉速 (r.p.m.)	把握範圍		重量 N.W.
														外徑把握	內徑把握	
5880-03	SC03	85	45	60	73	16	3.5	3-M6x1P	35	11	15	7	2500	Ø2-70	Ø24-64	1.5kg
5880-04	SC04	112	58	80	95	24	4.5	3-M8x1.25P	42	14	17	8	2500	Ø3-90	Ø32-84	3.3kg
5880-05	SC05	132	60	100	115	32	4.5	3-M8x1.25P	50	16	20	8	2500	Ø3-110	Ø35-110	4.6kg
5880-06	SC06	167	66	130	147	45	5	3-M10x1.5P	65	19	23	10	2000	Ø4-160	Ø48-150	7.9kg
5880-07	SC07	193	76	155	172	58	5	3-M10x1.5P	75	22	28	11	2000	Ø4-180	Ø56-170	12.0kg
5880-08	SC08	203	76	160	176	58	5	3-M10x1.5P	75	22	28	11	2000	Ø4-180	Ø56-170	13.3kg
5880-09	SC09	233	84	190	210	70	5.5	3-M12x1.75P	85	24	34.5	12	2000	Ø5-220	Ø62-210	19.3kg
5880-10	SC10	273	86	230	250	89	5.5	3-M12x1.75P	98	28	39	12	1800	Ø6-260	Ø70-250	26.2kg
5880-12	SC12	310	96	260	285	105	7	3-M12x1.75P	110	30	45	14	1800	Ø10-300	Ø86-290	37.6kg
5880-16	SC16	405	122	345	375	160	8	6-M14x2P	146	40	56	15	1500	Ø14-400	Ø100-380	80.7kg

5885 > PS > 連動四爪夾頭 >



**特點:**

- 适用于四方型，八角型等工件夾持加工。
- 具自動定心效果。
- 正爪、反爪可互換交替使用。

訂購編號 Order No.	型號 Model	A	B	C	D	E	F	G	H	J	K	L	最高回轉速 (r.p.m.)	把握範圍		重量 N.W.
														外徑把握	內徑把握	
5885-07	PS07	193	76	155	172	58	5	3-M10x1.5P	75	22	28	11	2000	Ø4-180	Ø56-170	12.1kg
5885-09	PS09	233	84	190	210	70	5.5	3-M12x1.75P	85	24	34.5	12	2000	Ø5-220	Ø62-210	19.4kg
5885-12	PS12	310	96	260	285	105	7	3-M12x1.75P	110	30	45	14	1800	Ø10-300	Ø86-290	38.1kg
5885-16	PS16	405	122	345	375	160	8	6-M14x2P	146	40	56	15	1500	Ø14-400	Ø100-380	82.4kg